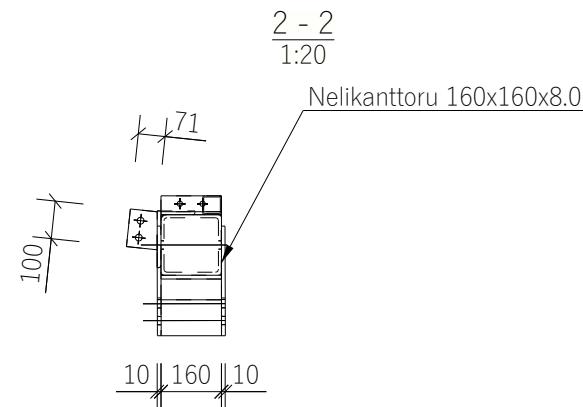



---

1:20

1. Üldised nõuded: EVS-EN 1090
2. Tugevusklass: S355J2
3. Keskkonnaklass: C4
4. Pinnakate kestvusklass: H
5. Tulepüsimus: ei ole nõutud
6. Keevisõmbluse kvaliteediklass: C (EVS-EN ISO 5817)
7. Kuumtsinkimist teostada EVS-EN ISO 1461 või EVS-EN 10240 nõuete järgi
8. Keevisid teha terasklassile vastavate materjalidega
9. Tähistamata keevisid teha võrdtugevad liite kõige nõrgema elemendiga
10. Kõik kinnitusavad teostada vastavalt EVS-EN 1090 standardile (normaallõttega avad) vastavalt kinniti diameetritele

<div></div> <div>SELEKTOR PROJEKT</div> <div>SELEKTOR PROJEKT OÜ reg kood 12503887 Pärnu mnt. 186, Tallinn 11314 +372 56 565 000, selektor@selektor.ee</div>	OBJEKT Harimäe vaatetorni ja lõkkekoja rekonstrueerimine										
	AADRESS Mäeküla, Otepää vald, Valga maakond										
	JOONISE NIMETUS Terastala TT-502										
	KUUPÄEV 24.10.2023		PROJEKTI TUNNUS PH2301		STAADIUM TP		JOONISE NUMBER EK-7-32502		MÕÖTKAVA 1:20		VERSIOON v01
VASTUTAV ISIK Tiina Krauvärk											
KONTROLLIS Marek Bor											